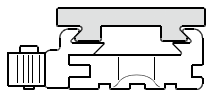
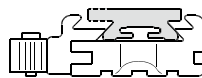


# Fonctionnement de l'étau rapide ARCA-SWISS flipLock®

L'étau rapide flipLock® permet le montage des plaques ARCA-SWISS classiques (appellation "classic", les plus répandues) mais aussi des plaques au nouveau standard monoball®Fix du constructeur, et ce grâce au double étage.

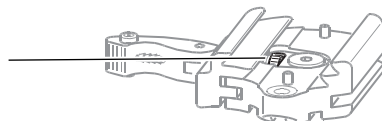


Les plaques classiques se positionnent sur l'étage du haut

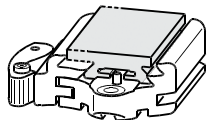


Les plaques du nouveau standard monoball®Fix se positionnent sur l'étage du bas

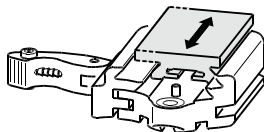
L'étau rapide flipLock® offre une possibilité de réglage permettant de s'adapter aux différentes plaques du standard Arca-Swiss dont les tolérances peuvent varier d'une marque à l'autre.



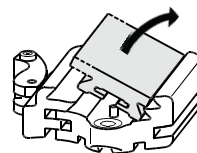
3 positions sont possibles sur l'étau rapide ARCA-SWISS flipLock® :



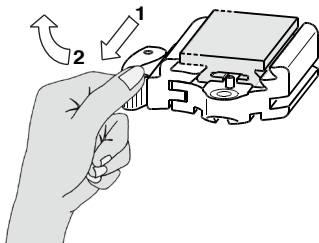
La première position - position verrouillée - levier fermé - ne permet aucun mouvement.



La deuxième position - position de glissement - levier à 90° permet un réglage de positionnement en toute sécurité.

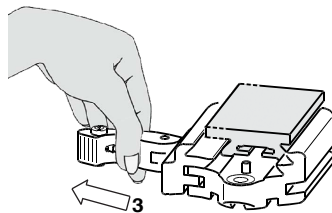


La troisième position - position d'ouverture - levier à 180° - permet une libération totale



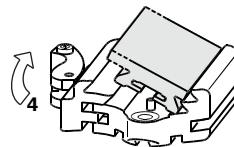
Pour passer de la position verrouillée à la position glissement:

1. Tirer le bouton de verrouillage vers soi entre le pouce et l'index.
2. Faire pivoter le levier jusqu'en butée à 90°.



Pour passer de la position glissement à la position ouverte:

3. Faire coulisser l'axe cranté vers l'extérieur par un appui du pouce.
4. Puis faire pivoter le levier jusqu'à ouverture totale



ARCA  
SWISS